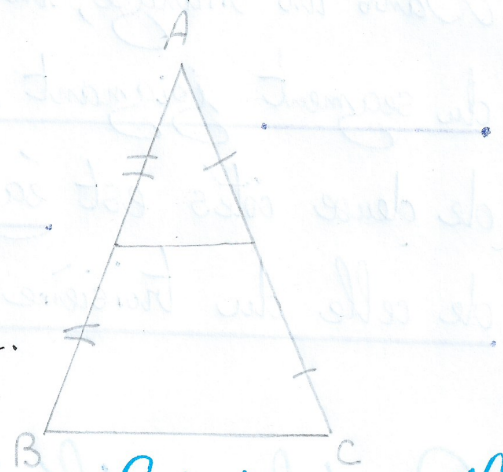


4^e

Droite des milieux : cours

I) Théorème de parallélisme

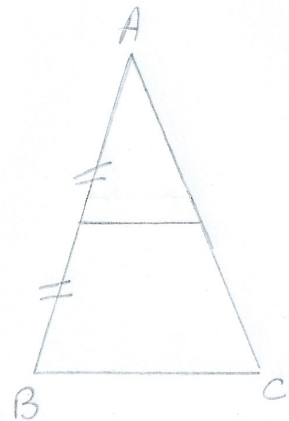
Dans un triangle, si une droite passe par les milieux de deux côtés, alors elle est parallèle au troisième.



On utilise ce théorème pour montrer que 2 droites sont parallèles.

II) Théorème du milieu

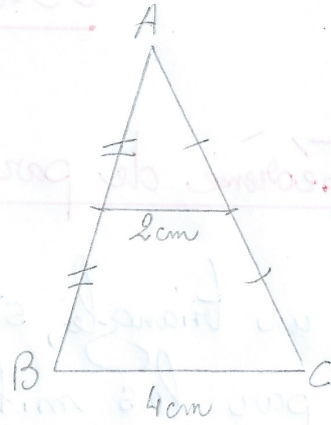
Dans un triangle, si une droite passe par le milieu d'un côté et est parallèle à un second côté, elle coupe le troisième côté en son milieu.



On utilise ce théorème pour montrer qu'un point est le milieu d'un segment.

III) Théorème des longueurs

Dans un triangle, la longueur
du segment joignant les milieux
de deux côtés est égale à la moitié
de celle du troisième côté.



On utilise ce théorème pour calculer une longueur.